

## 7

## La prehistoria

## Contenidos de la unidad

SABER		<ul style="list-style-type: none"> <li>• El Paleolítico. Las formas de vida.</li> <li>• El Neolítico. Las formas de vida.</li> <li>• La Edad de los Metales. Las formas de vida.</li> <li>• El arte de la prehistoria. Características.</li> </ul>
	VOCABULARIO	<ul style="list-style-type: none"> <li>• Prehistoria, Paleolítico, nómada, caza, pesca, recolección, tribu, bifaz, sílex.</li> <li>• Neolítico, ganadería, agricultura, sedentario, aldea, cerámica, telar.</li> <li>• Edad de los Metales, cobre, bronce, hierro, ciudad, arado, comercio, forja, rueda, vela.</li> <li>• Pintura rupestre, monumento megalítico, menhir, dólmen, crómlech.</li> </ul>
SABER HACER	LECTURA	<ul style="list-style-type: none"> <li>• Lectura y comprensión de un texto sobre el yacimiento de Atapuerca (Burgos).</li> </ul>
	COMUNICACIÓN ORAL	<ul style="list-style-type: none"> <li>• Exposición oral sobre un descubrimiento científico realizado por casualidad.</li> </ul>
	INTERPRETACIÓN DE IMÁGENES	<ul style="list-style-type: none"> <li>• Interpretación de una recreación de una tribu del Paleolítico, una aldea neolítica y una ciudad de la Edad de los Metales.</li> <li>• Análisis y comparación de pinturas rupestres.</li> </ul>
	ESCRITURA	<ul style="list-style-type: none"> <li>• Redacción sobre los monumentos megalíticos.</li> <li>• Redacción sobre la vida en la prehistoria.</li> </ul>
	USO DE LAS TIC	<ul style="list-style-type: none"> <li>• Búsqueda de información sobre las cuevas de El Cogul o de Altamira.</li> </ul>
	TÉCNICAS DE ESTUDIO	<ul style="list-style-type: none"> <li>• Resumen de la unidad.</li> <li>• Elaboración de una tabla sobre las pinturas de la prehistoria.</li> <li>• Palabras clave de la unidad.</li> </ul>
	 TAREA FINAL	<ul style="list-style-type: none"> <li>• Ordenar una secuencia de acontecimientos.</li> </ul>
SABER SER	FORMACIÓN EN VALORES	<ul style="list-style-type: none"> <li>• Valoración del conocimiento de las formas de vida del pasado.</li> </ul>

# Cómo se estudia la historia

## ¿Qué es la historia?

La **historia** es la ciencia que investiga el pasado de las personas y de las sociedades humanas.

Para estudiar el pasado, los historiadores y las historiadoras buscan y analizan mucha información. Con frecuencia necesitan la colaboración de otros científicos, por ejemplo, los paleógrafos, los arqueólogos y los geógrafos.



## Las fuentes históricas

Las **fuentes históricas** son las huellas del pasado que han pervivido a lo largo del tiempo.

Los historiadores clasifican las fuentes históricas en fuentes escritas, orales, gráficas y materiales.



**Escritas.** Se transmiten por medio de la escritura. Algunos ejemplos de este tipo son un libro, una carta, un diploma o un periódico.



**Orales.** Se transmiten por medio de la palabra hablada. Por ejemplo, una leyenda que pasa de una generación a otra, un discurso o una canción.

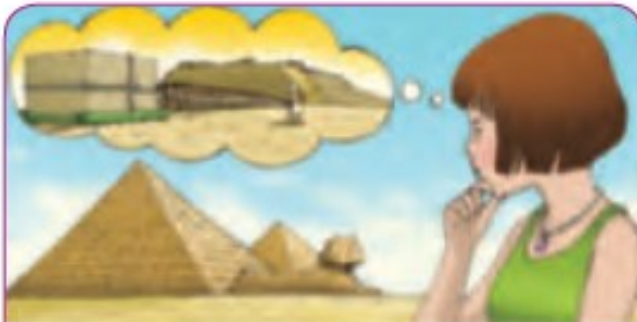
**Gráficas.** Se transmiten por medio de la imagen. Algunos ejemplos de fuentes gráficas son una fotografía, una pintura, una película o un mapa.

**Materiales.** Son los distintos objetos que se han conservado a lo largo del tiempo. Por ejemplo, una herramienta, un vestido o un edificio.

## La investigación histórica

Los **historiadores** se enfrentan a numerosos enigmas cuando realizan una investigación. Para resolverlos, tienen que analizar e interpretar las fuentes antes de llegar a una conclusión.

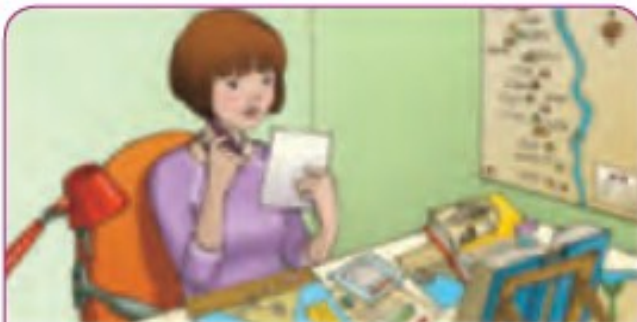
Para llevar a cabo la investigación, el historiador desarrolla una serie de pasos.



**1. Formula preguntas.** El historiador se plantea las preguntas que pueden ser de interés y relevancia para su estudio.



**2. Busca fuentes históricas.** Recopila las fuentes que va a necesitar y rechaza las que no le parecen fiables.



**3. Estudia las fuentes.** Compara distintas fuentes y extrae la información que es válida para su investigación.



**4. Obtiene conclusiones.** Relaciona todos los datos para elaborar un documento y dar respuesta a las preguntas planteadas.

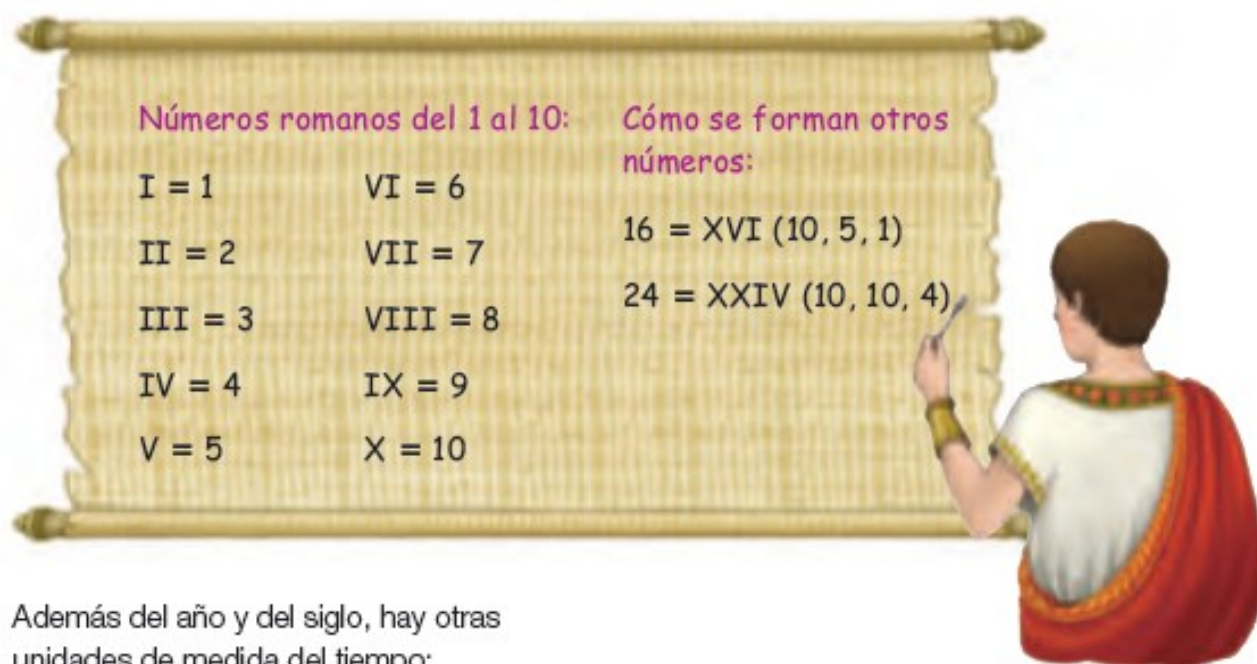
## ACTIVIDADES

- 1** Explica qué es la historia. Di cómo se llaman los científicos que la estudian.
- 2** A qué tipo de fuente histórica pertenece...
  - un álbum fotográfico
  - una vasija
  - una canción
  - un mapa
- 3** ¿Cuál elegirías para contar la historia de tu vida? ¿Por qué?
- 4** Enumera los pasos que debe seguir un historiador en su investigación.

# El tiempo histórico

## La medida del tiempo histórico

En la historia, el **año** y el **siglo** son las unidades del tiempo más utilizadas. Un siglo son 100 años. Los siglos se escriben con **números romanos**, que están formados por letras.



Además del año y del siglo, hay otras unidades de medida del tiempo:

1 **lustrum** = 5 años

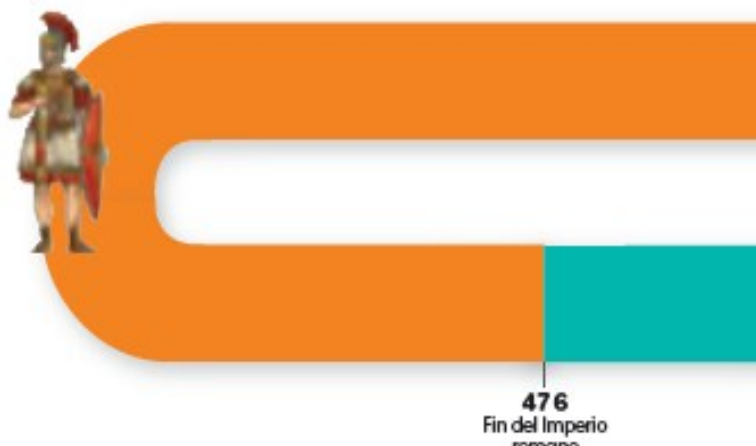
1 **década** = 10 años

1 **milenio** = 1.000 años

## El tiempo antes y después de Cristo

Para ordenar los años, utilizamos como referencia el año del nacimiento de Jesucristo, que es el **año 1** de la era cristiana.

- Lo que sucedió antes de ese momento, decimos que pasó **antes de Cristo**, y lo indicamos con la abreviatura **a.C.**
- Lo que sucedió después de ese momento, decimos que pasó **después de Cristo**, y lo indicamos con **d.C.** o sin abreviatura.



## Ordenar el tiempo

Los hechos no ocurren todos en el mismo instante. Cuando tienen lugar uno detrás de otro los llamamos **hechos sucesivos**. Si se producen al mismo tiempo, decimos que son **hechos simultáneos**.

## Las edades de la historia

Los historiadores han dividido el pasado en cinco etapas o edades: prehistoria, Edad Antigua, Edad Media, Edad Moderna y Edad Contemporánea.

- La **prehistoria** se inició hace millones de años con la aparición de los primeros seres humanos. Es el periodo más antiguo y extenso del pasado.
- La **Edad Antigua** comenzó con la invención de la escritura, hacia el año 3500 a.C.
- La **Edad Media** empezó tras la desaparición del Imperio romano, en el año 476.
- La **Edad Moderna** se inició con el descubrimiento de América, en el año 1492.
- La **Edad Contemporánea** empezó con la Revolución francesa, en 1789, y dura hasta la actualidad.

## ACTIVIDADES

- 1** Escribe a cuántos años equivalen:



**Inteligencia lógico-matemática**

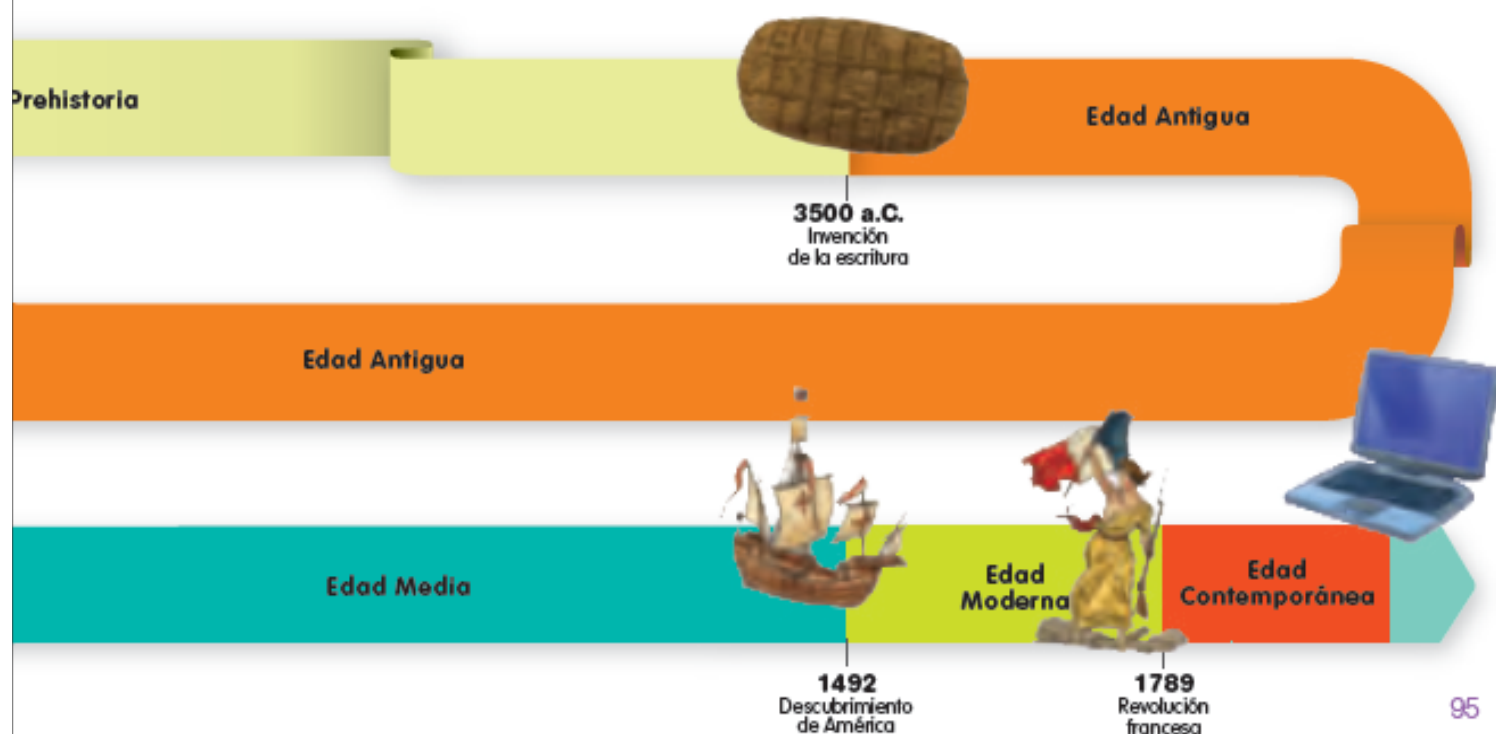
- 5 décadas.
- 3 siglos.
- 1 milenio.

- 2** Ordena estas fechas de más antigua a más reciente.

- 33 d.C. ■ 750 a.C. ■ 25 a.C.
- 97 d.C. ■ 1690 d.C. ■ 12 d.C.

- 3** Indica con qué hecho se inicia cada una de las edades de la historia y ordénalas cronológicamente.

- 4** ¿Cuál es el periodo más extenso del pasado de las personas? ¿Y cuál es la edad de la historia más breve?



## 7

## La prehistoria

**Atapuerca y el *Homo antecessor***

El yacimiento de Atapuerca, en Burgos, es uno de los más importantes del mundo.

En 1896, las obras de construcción de un ferrocarril en la sierra de Atapuerca dejaron al descubierto algunos restos antiquísimos de seres vivos.

Casi un siglo después, en 1976, el ingeniero de minas Trinidad Torres entró en uno de los yacimientos de Atapuerca y encontró la mandíbula de un oso.

Desde entonces, los arqueólogos estudian estos yacimientos. En 2007 hallaron los restos de uno de los primeros seres humanos que habitaron el continente europeo: el *Homo antecessor*.

Han sido muchos los hallazgos. Entre los más importantes está el húmero de *Rafa*, bautizado en honor al tenista Rafa Nadal. Es tan grande y robusto que los arqueólogos creen que su brazo debía de ser tan potente como el del tenista.



*Homo antecessor.*

**Lee y comprende el problema**

- ¿Dónde se encuentra Atapuerca? ¿Por qué es importante este yacimiento?
- ¿Qué tiene que ver Rafa Nadal con Atapuerca?
- ¿Qué restos se encontraron en Atapuerca en el año 2007?
- Observa la fotografía y explica qué están haciendo los arqueólogos.
- **EXPRESIÓN ORAL.** ¿Conoces otro descubrimiento científico en el que la casualidad haya desempeñado un papel importante? Cuéntaselo a tus compañeros.

**SABER HACER****TAREA FINAL****Ordenar una secuencia de acontecimientos**

Al final de la unidad sabrás ordenar acontecimientos importantes de la prehistoria. Antes, conocerás cómo era la vida en este periodo del pasado.



## P R E H I S T O R I A

Neolítico

Edad de los Metales

EDAD ANTIGUA

Hace 10.000 años

Hace 7.000 años

Hace 5.500 años

### ¿QUÉ SABES YA?



#### La prehistoria

La prehistoria es el periodo más antiguo y extenso de nuestro pasado.

Hace muchos miles de años las personas eran nómadas. Se dedicaban a la pesca, a la caza y a la recolección.

- ¿Qué diferencia hay entre la prehistoria y la historia?
- ¿A qué periodo corresponden estos restos del pasado? ¿Para qué se utilizaban?



molino

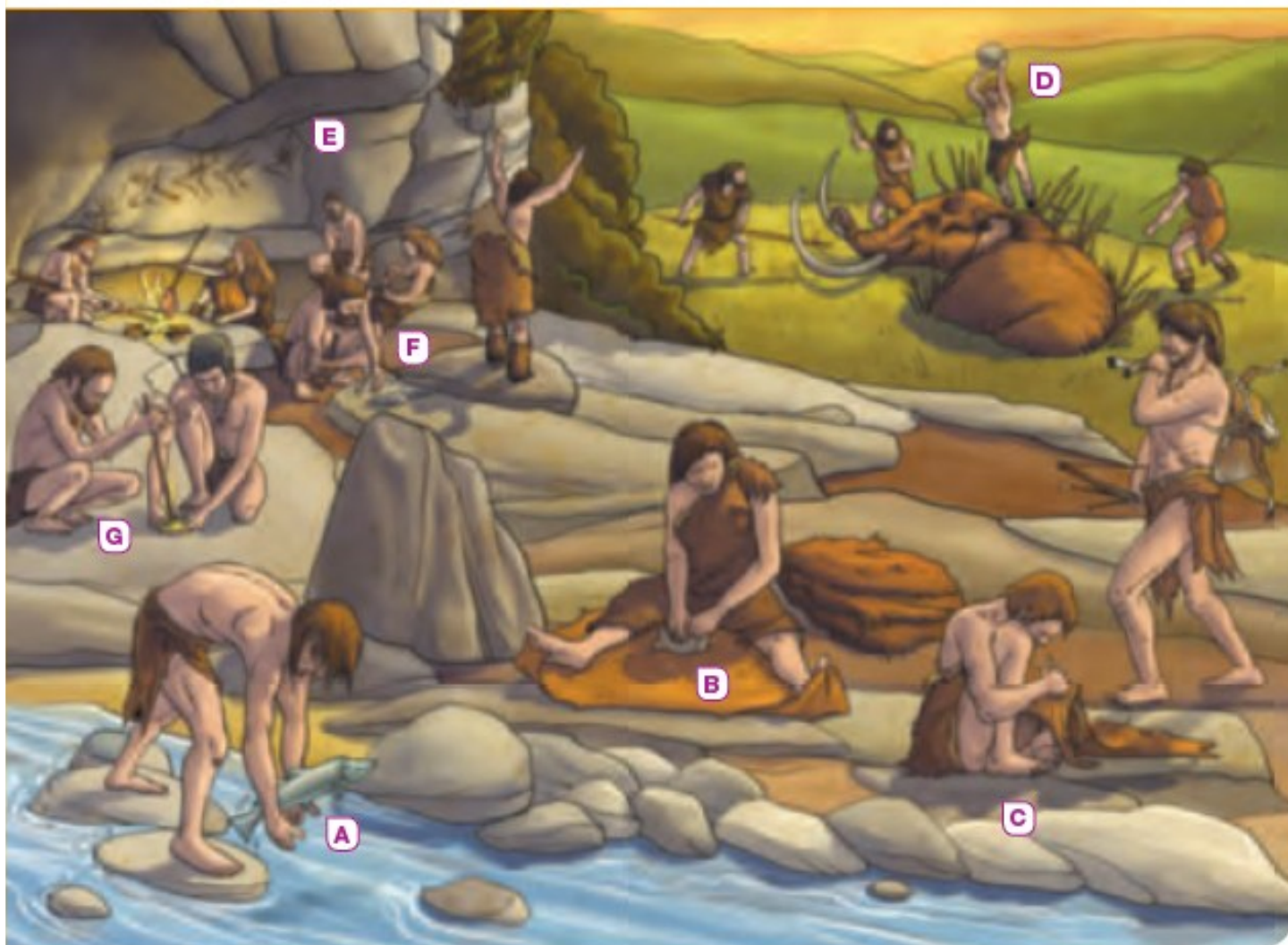


punta de flecha



bifaz

# El Paleolítico



La **prehistoria** es la etapa más extensa del pasado. Se divide en tres periodos: **Paleolítico**, **Neolítico** y **Edad de los Metales**.

## Los primeros pobladores

El **Paleolítico** <sup>1</sup> transcurre desde la aparición de los seres humanos, hace unos cinco millones de años, hasta el descubrimiento que hicieron de la agricultura y la ganadería.

Los primeros pobladores de la península ibérica llegaron desde África hace un millón de años. Vivían al **aire libre**, en **cuevas** o en **chozas**. Eran **nómadas** y se trasladaban de un lugar a otro en busca de alimento.

*Paleolítico* significa «piedra antigua» y hace referencia a la técnica que utilizaban los seres humanos de este periodo para fabricar herramientas **tallando la piedra**.

- <sup>1</sup> Tribu del Paleolítico. A. Pesca. B. Curtido de pieles. C. Confección de ropa. D. Caza. E. Pinturas rupestres. F. Fabricación de herramientas. G. Producción del fuego.

### TRABAJA CON LA IMAGEN

- ¿Dónde viven las personas de la imagen? ¿Por qué crees que están cerca de un río?
- ¿A qué se dedicaban?
- ¿Cómo van vestidas?
- ¿De qué crees que se alimentaban?
- ¿Para qué piensas que usaban el fuego?
- ¿Qué herramientas utilizaban? ¿De qué materiales estaban hechas?



## Cómo se alimentaban

Las personas vivían de la **caza**, la **pesca** y la **recolección** de frutos silvestres. Se asentaban en lugares próximos a los ríos y lagos. Allí había más vegetación, pesca y animales que se acercaban a beber. Cuando agotaban los recursos de una zona se trasladaban a otra.

De los animales obtenían carne para alimentarse, huesos para hacer herramientas y pieles para protegerse del frío o construir chozas.

Al principio, consumían los alimentos crudos. Después, con el descubrimiento del **fuego**, empezaron a cocinarlos.

## La vida en el Paleolítico

Durante el Paleolítico, los hombres y las mujeres se agrupaban en pequeños grupos llamados **tribus**.

La vida era muy dura y muchas personas morían jóvenes por el frío, la escasez de alimentos o las heridas producidas por algún animal.

Los miembros de la tribu se repartían las tareas: unos cazaban, otros recolectaban y otros fabricaban herramientas con piedra tallada o con hueso.

- Con **piedra** fabricaban bifaces o cuchillos, raspadores para trabajar la piel o puntas de flecha para cazar. Generalmente, utilizaban el **sílex**, que era un tipo de piedra fácil de dar forma y muy resistente.
- Con **hueso** fabricaban arpones para pescar y agujas.

En el Paleolítico, los seres humanos eran nómadas. Se alimentaban de lo que obtenían en la naturaleza y descubrieron el fuego. Se agrupaban en tribus. Fabricaban herramientas con piedra y hueso.

## SABER MÁS

### Cómo tallaban la piedra

En el Paleolítico, las personas fabricaban sus herramientas con piedra tallada. Para ello, seguían este procedimiento:

- Primero, **escogían una piedra grande y una más pequeña y redondeada** que se utilizaba como si fuera un martillo.
- Después, **golpeaban la piedra grande hasta darle la forma deseada**.
- Por último, con un hueso **perfilaban las formas para que quedara más afilada**.



## ACTIVIDADES

### 1 Contesta.

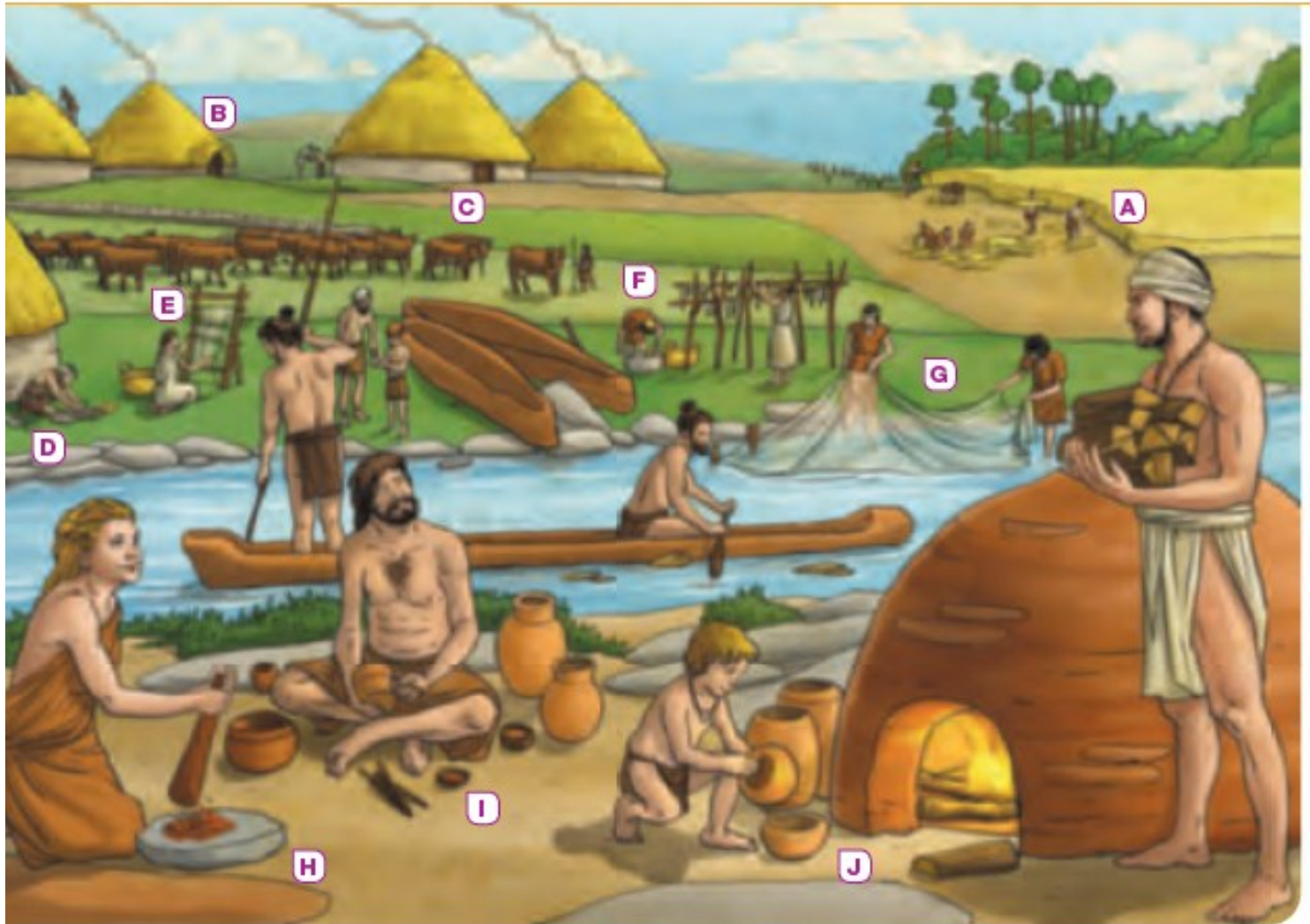
- ¿Por qué las personas se desplazaban de un sitio a otro en el Paleolítico?
- ¿Qué es una tribu? ¿Por qué crees que en esta época se organizaban en tribus?

### 2 Completa la tabla.



Herramienta	Material
bifaz	piedra
arpón	—
raspador	—
aguja	—

# El Neolítico



El **Neolítico** es la etapa de la prehistoria que sucede en el tiempo al Paleolítico.

## Los primeros agricultores y ganaderos

Hace unos 10.000 años, las personas empezaron a retener en cercados algunos animales para asegurarse la obtención de carne y leche. De esta manera surgió la **ganadería**. Las primeras especies domesticadas fueron la cabra, la oveja, el buey, el caballo y el perro.

Al mismo tiempo, se dieron cuenta de que si una semilla caía al suelo, en ese mismo lugar, crecía una nueva planta. Así surgió la **agricultura**. Las primeras especies cultivadas fueron el trigo y el arroz.

*Neolítico* significa «piedra nueva» y se refiere a la técnica con la que se fabricaban herramientas en esta época.

- 1 Aldea neolítica. A. Agricultura. B. Vivienda. C. Ganadería. D. Fabricación de herramientas con piedra pulida. E. Telar. F. Secado de alimentos. G. Pesca con red. H. Molino de piedra. I. Cerámica. J. Horno.

### TRABAJA CON LA IMAGEN

- ¿Cómo son las casas? ¿Con qué materiales crees que las han hecho?
- ¿Qué trabajos están realizando?
- ¿Cómo pescaban?
- ¿Qué elemento de la imagen relacionarías con la palabra *sedentario*? ¿Por qué?
- Localiza el telar y di cómo es.

## Las primeras aldeas

Para cultivar las plantas y cuidar el ganado, las tribus tenían que vivir cerca de las tierras y de los animales. Por eso, se asentaron en un lugar fijo, es decir, se hicieron **sedentarias** y formaron **aldeas**. ①

Las aldeas se situaban cerca de la orilla de los ríos para tener un fácil acceso al agua. Algunas construían alrededor empalizadas o muros para defenderse de ataques.

Los hombres y mujeres se fueron especializando en un trabajo: unos se hicieron agricultores, otros ganaderos y otros artesanos.

## Los primeros artesanos

En esta época se elaboraban herramientas de **pedra pulida**, más afiladas y duraderas que las de piedra tallada.

Las personas hicieron herramientas para cultivar el terreno: **azadas** para remover la tierra, **hoces** para cortar las espigas y **molinos de mano** para triturar el cereal.

En el Neolítico se produjeron dos inventos: la cerámica y el telar.

- La **cerámica** se fabricaba con barro, que se modelaba con las manos y después se cocía en hogueras o en hornos. Elaboraron vasijas para guardar y conservar la cosecha, ollas para cocinar, y platos y cuencos para comer y beber.
- El **telar** permitió tejer y confeccionar tejidos con lana o con lino.

En el Neolítico, el ser humano comenzó a cultivar plantas y a domesticar y criar animales. Las personas se hicieron sedentarias y formaron aldeas. Se produjeron dos inventos: la cerámica y el telar.

### SABER MÁS

#### Cómo elaboraban la cerámica



El proceso de fabricación de la cerámica en el Neolítico era el siguiente:

- Primero, **modelaban** a mano la arcilla fresca.

- Después, **decoraban** los objetos con líneas o con figuras geométricas.



- Por último, **cocían** el objeto en pequeños hornos o en una hoguera.

## ACTIVIDADES

### 1 Copia y completa la tabla.



	Paleolítico	Neolítico
¿Dónde vivían?	<input type="text"/>	<input type="text"/>
¿Qué comían?	<input type="text"/>	<input type="text"/>
¿Qué herramientas utilizaban?	<input type="text"/>	<input type="text"/>
¿Cómo vestían?	<input type="text"/>	<input type="text"/>
¿Qué hacían?	<input type="text"/>	<input type="text"/>

### 2 Explica por qué en el Neolítico se fabricaron nuevas herramientas, como las azadas.

# La Edad de los Metales



La **Edad de los Metales** es el último de los periodos en los que se divide la prehistoria.

## Los primeros objetos de metal

Hace unos 7.000 años, las personas comenzaron a fundir y forjar los metales para fabricar objetos. Por eso, a este periodo se le conoce como la **Edad de los Metales**. **1**

Primero emplearon el **cobre**, más tarde el **bronce** y finalmente el **hierro**. Con estos metales hacían armas, como espadas y hachas; adornos, como broches o brazaletes; y herramientas, como azadas y hoces.

Los objetos de metal eran mucho más resistentes que los que se fabricaban con piedra en épocas anteriores.

Al comienzo, solo había metal en las aldeas cercanas a las minas, que es de donde se extraen los metales.

- 1** Poblado de la Edad de los Metales. A. Empalizada. B. Torre de vigilancia. C. Soldado. D. Carro. E. Granero. F. Vivienda. G. Arma. H. Yunque. I. Molde. J. Metal fundido. K. Horno. L. Mineral.

### TRABAJA CON LA IMAGEN

- ¿Qué elementos han utilizado para proteger esta ciudad?
- ¿Quiénes vigilaban la ciudad?
- ¿Por qué crees que necesitaban protegerse?
- ¿Reconoces algún medio de transporte? ¿Cuál?
- ¿Hay algún objeto de metal? ¿Cuál?
- ¿Para qué sirve un yunque? ¿Y un molde?

## De la aldea a la ciudad

Las aldeas ricas en metales poco a poco fueron creciendo y se convirtieron en poblados y, más tarde, en **ciudades**, algunas de ellas habitadas por miles de personas.

Las ciudades estaban rodeadas de **murallas**. Sus habitantes contaban con un **jefe** y con guerreros que los protegían en caso de ataque.

En las ciudades surgieron nuevos oficios, como la **artesanía**. Aunque la mayor parte de la población se dedicaba a la agricultura.

En esta época, se inventó el **arado**, que permitía labrar mayor cantidad de tierra en menos tiempo. Los agricultores comenzaron a producir más alimentos de los que eran capaces de consumir.

Por eso, intercambiaban el sobrante de sus cosechas por otros productos, como herramientas de metal, tejidos o recipientes de cerámica. Así surgió el **comercio**.

## El desarrollo del comercio

El comercio se vio favorecido por el invento de la rueda y el de la vela.

- La **rueda** mejoró el transporte por tierra, pues hizo posible construir carros para trasladar a personas y mercancías pesadas.
- La **vela** permitió a los barcos aprovechar la fuerza del viento para adquirir más velocidad. Se construyeron barcos más grandes que permitían el traslado de mayor número de personas y mercancías.

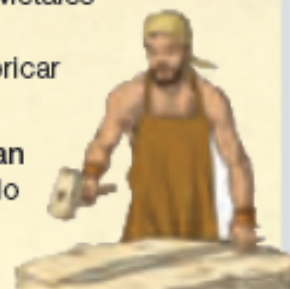
La Edad de los Metales es el último periodo de la prehistoria. Entonces, las aldeas se convirtieron en ciudades amuralladas. Se desarrolló la artesanía y el comercio. Se inventó la rueda y la vela.

## SABER MÁS

### Cómo trabajaban los metales

Durante la Edad de los Metales se siguieron distintos procedimientos para fabricar objetos de metal.

- Al principio, **golpeaban** el metal con un martillo para darle forma.



- Después, calentaban el metal mientras lo martilleaban. Este método recibe el nombre de **forja**.

- Más adelante, aprendieron a **fundir** el metal hasta convertirlo en un líquido. El metal fundido lo introducían en un molde con la forma de la herramienta que querían fabricar.



## ACTIVIDADES

### 1 Contesta.

- ¿Cuándo comenzó la Edad de los Metales?
- ¿Qué metales se utilizaron? ¿Cuál fue el primero que se empleó?
- ¿Qué inventos surgieron en esta época?

### 2 Piensa y explica por qué la vela y la rueda favorecieron el comercio.

# El arte de la prehistoria

## Las pinturas rupestres

Los seres humanos de la prehistoria decoraban las paredes y los techos de sus cuevas con pinturas. Por eso, se conoce a este tipo de manifestación artística como **pintura rupestre**, que significa «pintura de las rocas».

Utilizaban colores muy vivos que obtenían machacando minerales y mezclándolos con grasa animal. Por ejemplo, el negro lo obtenían del carbón; el color amarillo, del ocre; y el color rojo, del manganeso.

Para aplicar el color utilizaban las manos y pinceles hechos con pelos de animales.

Durante el **Paleolítico**, solían pintar **animales** en manada o aislados.

En el **Neolítico**, aunque los animales seguían apareciendo, se empezaron a representar grupos de **personas** realizando actividades cotidianas, como la caza o la danza.

## Las pinturas rupestres en la península ibérica

En la península ibérica destacan las pinturas de la zona cantábrica y de la zona levantina. 1

- En la **zona cantábrica**, las pinturas se realizaron durante el **Paleolítico**. Representan **animales**: mamuts, bisontes, ciervos, caballos... Están hechas con gran **realismo** y utilizan **varios colores**. Destacan las pinturas de las cuevas de Altamira (Cantabria), Tito Bustillo (Asturias) y Ekain (País Vasco).
- En la **zona levantina**, las pinturas se realizaron durante el **Neolítico**. Representan **personas** danzando, cazando o recolectando. Son **esquemáticas** y de **un solo color**. Destacan las pinturas de la cueva de La Araña (Comunidad Valenciana), El Cogul (Cataluña) o Alpera (Castilla-La Mancha).



1 Pinturas rupestres. A. Cueva de Altamira (Cantabria). B. Cueva de El Cogul (Cataluña).

Inteligencia espacial

### TRABAJA CON LA IMAGEN

- ¿Qué animales aparecen en cada una de las imágenes?
- ¿En qué pintura los animales son más parecidos a la realidad?
- ¿En cuál se han utilizado más colores?
- ¿En qué imagen se representan personas? ¿Cómo son?
- ¿Cuál crees que se realizó durante el Paleolítico? ¿Por qué?
- ¿Cuál se realizó en el Neolítico?

## Cómo pintaban en la prehistoria

Hace unos 40.000 años, los seres humanos comenzaron a representar los animales que cazaban en las paredes y techos de las cuevas que habitaban.



1. Con una piedra afilada, grababan sobre la pared el contorno del animal.

2. Después, marcaban con color negro el contorno.

3. Se iluminaban con lámparas de piedra en las que quemaban grasa animal.

4. Finalmente, coloreaban el interior de la figura.

## Los monumentos megalíticos

Desde el final del Neolítico, las personas construyeron monumentos con grandes piedras llamadas megalitos. Por eso, estas construcciones reciben el nombre de **monumentos megalíticos**.

Los principales monumentos megalíticos eran los menhires, los dólmenes y los crómlech. **2**

- Los **menhires** eran grandes piedras alargadas clavadas verticalmente en el suelo.
- Los **dólmenes** eran grandes piedras verticales cubiertas por una losa.
- Los **crómlech** eran grandes piedras verticales formando un círculo.

En la prehistoria, las personas decoraban las paredes y los techos de las cuevas con pinturas rupestres. Se construyeron monumentos megalíticos.



**2** Monumentos megalíticos. A. Menhir. B. Dolmen. C. Crómlech.

## ACTIVIDADES

- 1** ¿Qué son las pinturas rupestres?
- 2** **EXPRESIÓN ESCRITA.** Explica qué son los monumentos megalíticos.

## Ordenar una secuencia de acontecimientos

Ordenar en el tiempo los acontecimientos es importante para saber qué ocurrió antes y después. De esta forma, se puede reconstruir la historia.

1 ¿En qué periodo de la prehistoria sucedieron estos acontecimientos? Sigue el ejemplo y completa en tu cuaderno.

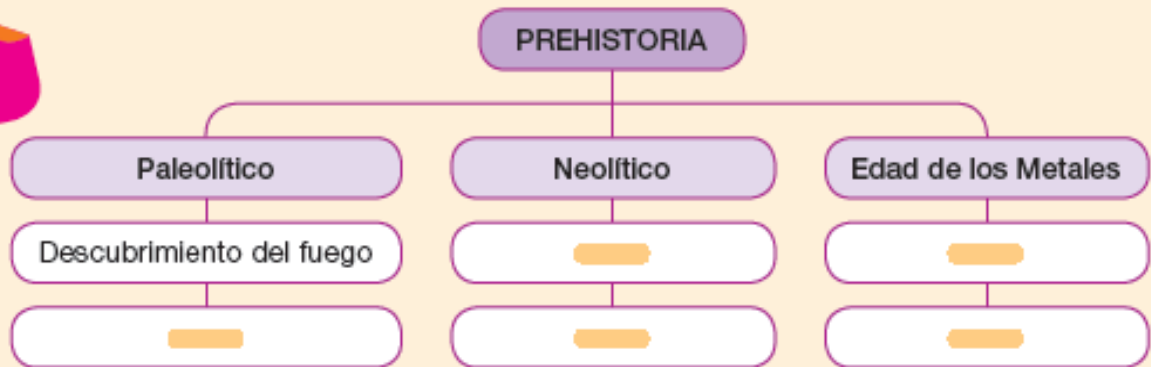
- Descubrimiento del fuego. ► *Paleolítico*.
- Elaboración de herramientas de metal.
- Invención de la cerámica.
- Aparición del ser humano.
- Comienzo de la agricultura.
- Invención de la rueda.



2 Ordena de más antiguo a más reciente cada uno de los acontecimientos anteriores.

3 Ahora, clasifícalos en un esquema como el siguiente.

Inteligencia espacial



4 Copia y completa esta línea del tiempo. No olvides incluir:

- Los periodos de la prehistoria.
- Los acontecimientos más importantes de la prehistoria.



5 **EXPRESIÓN ESCRITA.** Haz una redacción de diez líneas sobre la vida de una persona en la prehistoria. Acompáñala con algún dibujo.



- 1 RESUMEN.** Copia en tu cuaderno el resumen y termina los párrafos incompletos, que recogen las ideas principales.

La  es la primera etapa de la historia. Se divide en tres periodos: ,  y .

**El Paleolítico.** Comenzó hace  con la aparición . Vivían en  y formaban . Eran , es decir, se trasladaban de un lugar a otro. Se dedicaban a la  y usaban herramientas de . En esta época descubrieron el .

**El Neolítico.** Comenzó hace , cuando las personas descubrieron la  y la . Se hicieron  y formaron . Elaboraron herramientas de  e inventaron la  y el .

**La Edad de los Metales.** Empezó hace , cuando las personas comenzaron a utilizar los . Primero usaron , después el  y luego el . Las aldeas crecieron y se convirtieron en .

- 2 TABLA.** Copia y completa esta tabla sobre las pinturas de la prehistoria.

	LAS PINTURAS DE LA PREHISTORIA	
	Paleolítico	Neolítico
¿Qué pintaban?	<input type="text"/>	<input type="text"/>
¿Cómo eran?	Realistas y pintadas con varios colores.	<input type="text"/>
¿En qué zona de la Península se han encontrado?	<input type="text"/>	<input type="text"/>

- 3 PALABRAS CLAVE.** Repasa la unidad y contesta estas preguntas en tu cuaderno. Obtendrás algunas palabras claves de la prehistoria.

- ¿Qué descubrimiento del Paleolítico permitió a los seres humanos cocinar sus alimentos?
- ¿Con qué materiales se elaboraron las herramientas del Paleolítico?
- ¿Qué dos descubrimientos hicieron las personas al comienzo del Neolítico?
- ¿Con qué materiales se elaboraron las herramientas del Neolítico?
- ¿Qué materiales empezaron a utilizar las personas de la prehistoria hace unos 7.000 años? ¿Qué fabricaron con ellos?

## ACTIVIDADES DE REPASO

**1** Contesta en tu cuaderno las siguientes preguntas sobre los primeros habitantes de la península ibérica.

- ¿De dónde procedían?
- ¿Dónde vivían?
- ¿Cómo conseguían los alimentos?
- ¿Qué herramientas usaban?

**2** Observa y explica en tu cuaderno qué es cada objeto, cuándo se fabricó y para qué se utilizaba.

**A**



**B**



**C**



**3 PARA PENSAR.** Copia y une en tu cuaderno cada acontecimiento con la consecuencia que provocó. Escribe con cada par una oración.

### Acontecimientos

Descubrimiento del fuego.

Inicio de la agricultura y la ganadería.

Inención de la rueda.

### Consecuencias

Se construyeron carros para el transporte.

Se podían cocinar los alimentos.

Se obtenían alimentos sin necesidad de viajar.

**4 TRABAJO COOPERATIVO.** Elabora un mural sobre los tipos de monumentos megalíticos e ilústralo con dibujos y fotografías de cada uno de ellos.

**5** Explica qué están haciendo estas personas. ¿Con qué periodo de la prehistoria relacionarías cada dibujo? ¿Por qué?



## Explora tu Comunidad

- 6** Lee la página de la prehistoria del *Atlas*. Escribe qué yacimientos de esta época hay en tu Comunidad y contesta.
- Describe en tres líneas cada uno de los yacimientos.
  - ¿Hay alguno que tenga pinturas? ¿Cómo son?
  - ¿Hay algún yacimiento con monumentos megalíticos? ¿Cuál?
  - ¿De qué periodo de la prehistoria es cada yacimiento?  
¿Por qué lo sabes?
- 7** Copia esta línea del tiempo. Sitúa el nombre de cada yacimiento de tu Comunidad en el periodo de la prehistoria que le corresponda.



## Demuestra tu talento

- 8** Elige y realiza una de estas actividades.
- A. USA LAS TIC.** Busca información en Internet sobre la cueva de Altamira o la de El Cogul. Luego, haz una ficha en la que incluyas la información que has encontrado sobre esta cueva: dónde está, quiénes la descubrieron y cómo lo hicieron, qué encontraron en las paredes de la cueva... Acompaña tu ficha con fotografías o dibujos de sus pinturas.
- B.** Inventa un personaje que pudiera haber vivido en la época del Paleolítico y dibuja un cómic con tres escenas de su vida cotidiana.
- C.** Escribe un texto en el que expliques cómo cambió la vida de las personas uno de estos inventos: el arado, la rueda o los tejidos.



Inteligencia  
lingüística

# Cerro de la Merced. Cabra (Córdoba)

